

## **Eloro Resources Presenta Dos Nuevas Áreas de Interés en la Propiedad de Oro/ Plata La Victoria, Ancash, Perú**

**Toronto, Canadá, Abril 25, 2017 – Eloro Resources Ltd. (TSX-V: ELO; FSE: P2Q)** (“Eloro” o la “Corporación”) se complace en anunciar nuevos resultados de su programa de cartografía geológica y muestreo en su propiedad La Victoria Oro / Plata (la “Propiedad”) en el distrito de Huandoval, provincia de Pallasca, departamento de Ancash, Perú. Como se muestra en la Figura 1, este trabajo ha esbozado dos nuevas áreas importantes en la parte norte-central de la propiedad conocida como Ccori Orcco. El objetivo 1 se encuentra aproximadamente a 1,5 km al este de San Markito, mientras que el Objetivo 2 está aproximadamente a 500 metros al sur de la Meta 1 y a 1,5 km al este de Rufina (Figura 1). La Figura 2 es una sección transversal compuesta para las áreas de San Markito-Ccori Orcco-Rufina que muestra la extensión potencial de los sistemas epitermales.

Ambas áreas objetivo en Ccori Orcco tienen al menos 200 m de ancho y se extienden aproximadamente 1 km a lo largo de la huelga paralela a las principales estructuras NW-SE y NE-SW de la zona. La mineralización se asocia con alteraciones hidrotermales (argílicas y silíceas) y supergénicas en las brechas hidrotérmicas asociadas con pórfidos de feldespatos de cuarzo (“QFP”). Se han realizado muestreos preliminares en la zona; los resultados están pendientes.

La reinterpretación de los datos históricos de Polarización Inducida (IP) en el área de San Markito muestra una fuerte anomalía de carga que coincide con las proyecciones Ag-Au en brechas mineralizadas (Figura 1). La anomalía se extiende por lo menos 1250m Norte-Sur a profundidades de alrededor de 50m a más de 200m, la profundidad máxima alcanzada con la matriz que se utilizó para la encuesta. La anomalía se extiende hasta el sur como la última línea IP. Por lo tanto, está abierta al Sur, así como a una mayor profundidad. La forma de la anomalía sugiere elongación en una dirección norte o noroeste-norte, paralela a estructuras importantes que han sido mapeadas en San Markito.

Tom Larsen, Presidente y CEO de Eloro, comentó: “Ahora hemos resaltado cinco áreas principales en La Victoria: dos de estas áreas, Rufina y San Markito, se acercan a la aprobación final del permiso de perforación de diamante que se espera comience en Junio. Extensión de las encuestas IP para cubrir las nuevas áreas objetivo en Ccori Orcco están previstas a comenzar a finales de Mayo, así como la continuación del exitoso programa de cartografía y muestreo. También se llevará a cabo un trabajo de reconocimiento, bloque de reclamo”.

El Dr. Bill Pearson, Asesor Técnico Principal de Eloro, añadió: “Es evidente que hay múltiples sistemas epitermales de sulfuración baja a intermedia en el proyecto La Victoria, los cuales parecen estar controlados por fallas importantes de la NW-SE con mineralización típica en la intersección de estas fallas con NE-SW estructuras de tendencia, así como a lo largo de contactos intrusivo-sedimentarios. La identificación de QFP intrusivos en el Ccori Orcco área es muy positiva, ya que estos intrusivos se asocian con grandes depósitos de oro en otras partes del cinturón”

### **Acerca de Eloro Resources Ltd.**

Eloro es una empresa de exploración y desarrollo minero que tiene una participación total de 100% en el Proyecto Oro / Plata La Victoria, ubicado en el prolífico Cinturón Minero Norte-Central del Perú. El Proyecto Oro / Plata La Victoria cubre 80,4 kilómetros cuadrados y se encuentra a 50 km de varias minas de oro grandes y de bajo costo, con tres productores visibles desde la propiedad. La infraestructura en la zona es buena con acceso a carreteras, agua y electricidad y se encuentra a una altitud que oscila entre los 3.100 y los 4.200 m sobre el nivel del mar. Eloro también tiene una cartera de propiedades de oro y metal base en el norte y el oeste de Quebec. Para obtener información técnica adicional sobre el Proyecto La Victoria, se remite al lector al Informe Técnico NI 43-101 sobre la Propiedad de La Victoria Au-Ag, Ancash, Perú archivado bajo el perfil de la Compañía en SEDAR ([www.sedar.com](http://www.sedar.com)).

Para más información, comuníquese con Jorge Estepa, Vicepresidente de Eloro Resources Ltd. al (416) 868-9168.

La información contenida en este comunicado de prensa puede contener información prospectiva. Las declaraciones que contienen información prospectiva expresan, a la fecha de este comunicado de prensa, los planes, estimaciones, proyecciones, expectativas o creencias de la Corporación en cuanto a eventos o resultados futuros y se consideran razonables basándose en la información actualmente disponible para la Corporación. No puede haber ninguna garantía de que las declaraciones prospectivas resultarán ser exactas. Los resultados reales y los eventos futuros podrían diferir materialmente de los anticipados en tales declaraciones. Los lectores no deben confiar indebidamente en información prospectiva. Ni la TSXV ni su Proveedor de Servicios de Regulación (según se define este término en las políticas de la TSXV) aceptan la responsabilidad de la adecuación o exactitud de este comunicado.

Jim Steel MBA, Geo. P., Una persona calificada en el contexto de NI 43-101 ha revisado y aprobado el contenido técnico de este comunicado de prensa.

Figura 1. Mapa Geológico de La Victoria Muestra Ubicaciones de las Áreas Principales

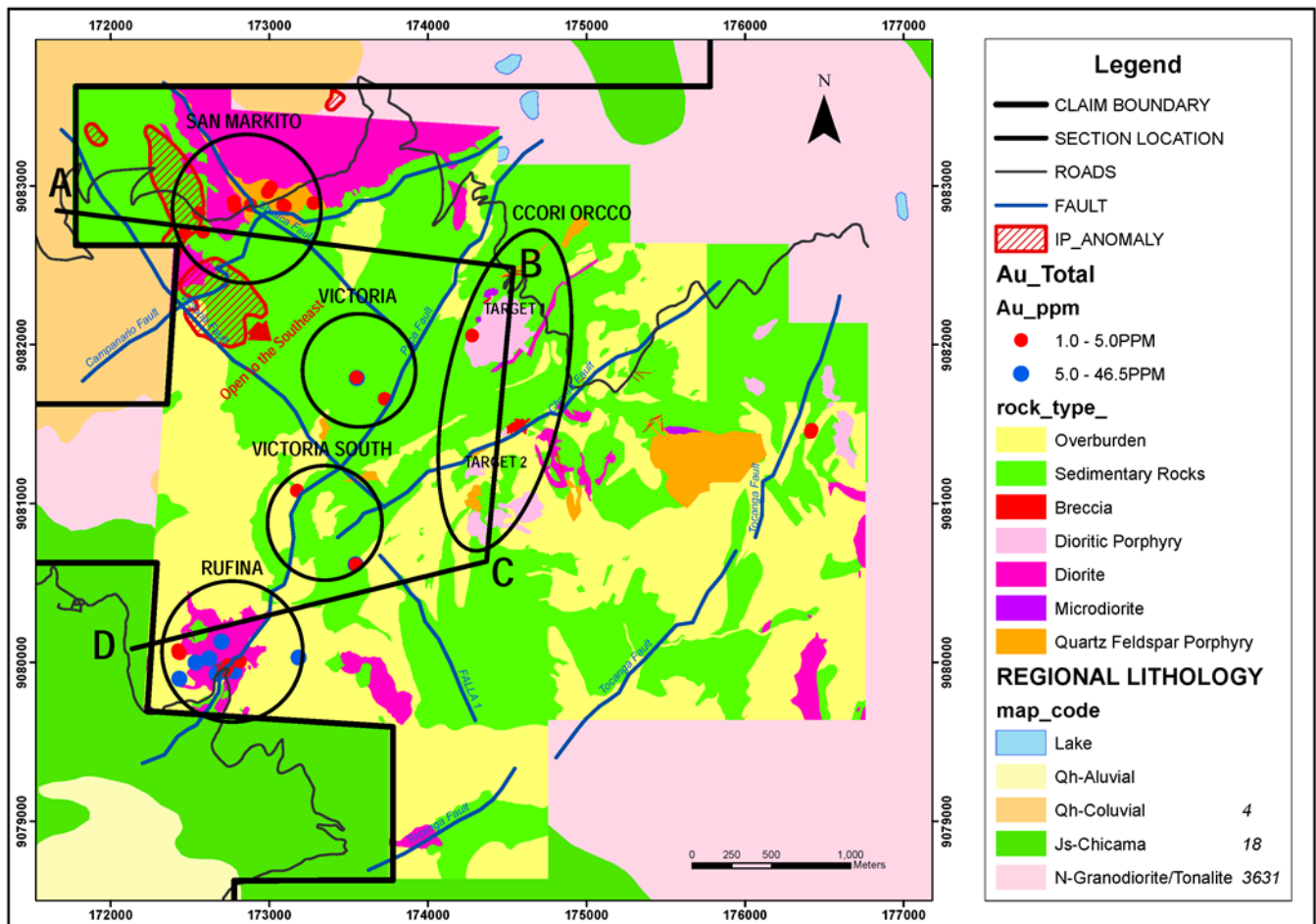


Figura 2. Corte Transversal Compuesto de la Propiedad La Victoria Mostrando el Modelo Geológico Preliminar

